

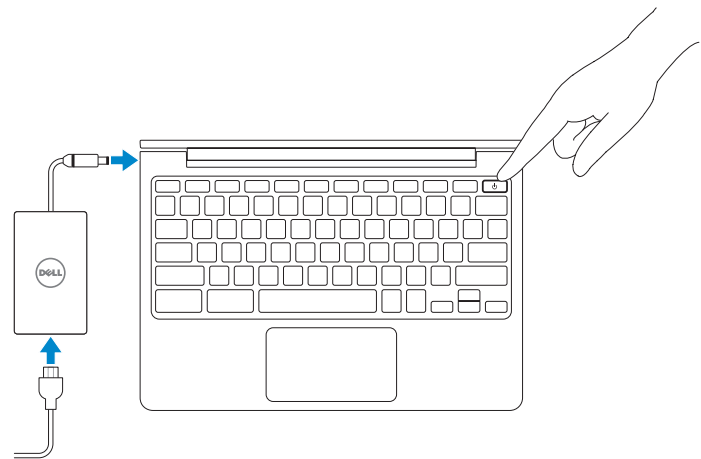
DELL CHROMEBOOK 11

Quick Start Guide

Snelstartgids
Guide de démarrage rapide
Guía de Inicio rápido

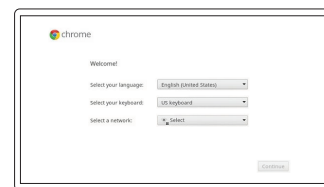
1 Connect the power adapter and turn on your computer

Sluit de netadapter aan en zet de computer aan
Connectez le bloc d'alimentation, puis mettez sous tension votre ordinateur
Conecte el adaptador de alimentación y encienda el equipo



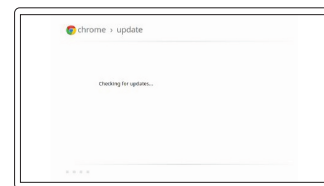
2 Finish Chromebook setup

Chromebook-setup voltooiën | Terminer la configuration de Chromebook
Finalizar configuración de Chromebook



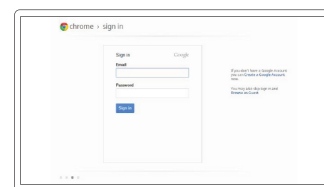
Connect to your network

Maak verbinding met uw netwerk
Connectez-vous au réseau
Conéctese a la red



Wait for update to finish

Wacht tot de update klaar is
Patiencez pendant la mise à jour
Espere a que finalice la actualización



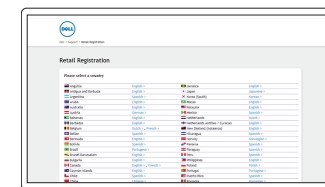
Sign in to your Google account or create a new account

Meld u aan bij uw Google-account of maak een nieuwe account
Connectez-vous à votre compte Google ou créez un nouveau compte
Inicie sesión en su cuenta Google o cree una cuenta nueva

- NOTE: Your computer will restart after Google update.
- OPMERKING: De computer wordt opnieuw gestart na de Google-update.
- REMARQUE: votre ordinateur redémarrera après la mise à jour Google.
- NOTA: El equipo se reiniciará después de la actualización de Google.

3 Register Chromebook

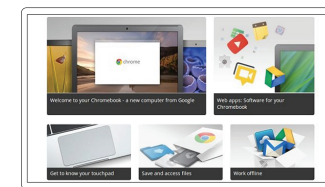
Chromebook registreren | Enregistrer votre Chromebook
Registrar Chromebook



dell.com/support/registration

4 Explore resources

Mogelijkheden verkennen | Explorer les ressources
Explorar recursos



Get started

Aan de slag
Démarrer
Introducción

Help Center

Help Center | Centre d'aide
Centro de ayuda

support.google.com/chromebook

Community

Community | Communauté
Comunidad

chromebook.com/community

Business and education

Zakelijk en onderwijs
Entreprise et éducation
Negocios y educación

support.google.com/chrome/a/

Dell Chromebook

Dell Chromebook | Dell Chromebook
Dell Chromebook

chromebook.com/dell

Product support and manuals

Productondersteuning en handleidingen
Support produits et manuels
Manuales y soporte de productos

dell.com/support
dell.com/support/manuals

Contact Dell

Contact opnemen met Dell | Contacter Dell
Póngase en contacto con Dell

dell.com/contactdell

Regulatory and safety

Informatie over regelgeving en veiligheid
Réglementation et sécurité | Reglamentación y seguridad

dell.com/regulatory_compliance

Regulatory model and type

Model en type regelgeving
Modèle et type réglementaires
Tipo y modelo reglamentario

CB1C13
CB1C13001

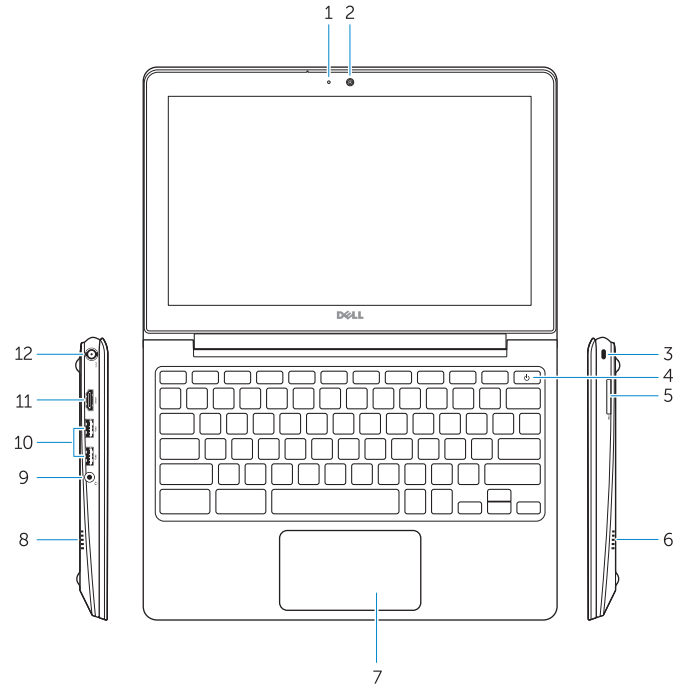
Computer model

Model computer | Modèle d'ordinateur
Modelo de equipo

Dell Chromebook 11

Features

Funcies | Caractéristiques | Características



1. Camera-status light
2. Camera
3. Security lock slot
4. Power button
5. Memory-card reader
6. Speaker
7. Touchpad
8. Speaker
9. Audio connector
10. USB 3.0 connectors

11. HDMI connector
12. Power connector

1. Voyant d'état de la caméra
2. Caméra
3. Emplacement du verrou de sécurité
4. Bouton d'alimentation
5. Lecteur de carte mémoire
6. Haut-parleur
7. Pavé tactile
8. Haut-parleur
9. Connecteur audio

10. Connecteurs USB 3.0
11. Connecteur HDMI
12. Connecteur d'alimentation

1. Camera-statuslampje
2. Camera
3. Sleug beveiligingsslot
4. aan/uit-knop
5. Geheugenkaartlezer
6. Speaker
7. Touchpad
8. Speaker
9. Audioaansluiting
10. USB 3.0-aansluitingen

11. HDMI-aansluiting
12. Stroomaansluiting

1. Indicador del estado de la cámara
2. Cámara
3. Ranura de bloqueo de seguridad
4. Botón de encendido
5. Lector de tarjeta de memoria
6. Altavoz
7. Panel táctil
8. Altavoz
9. Conector de audio
10. Conectores USB 3.0

11. Conector HDMI
12. Conector de alimentación

Información para NOM, o Norma Oficial Mexicana

La información que se proporciona a continuación se mostrará en los dispositivos que se describen en este documento, en conformidad con los requisitos de la Norma Oficial Mexicana (NOM):

Importador:

Dell México S.A. de C.V.
Paseo de la Reforma 2620 - Piso 11.º
Col. Lomas Altas
11950 México, D.F.

Número de modelo reglamentario:	CYXWJ A00
Voltaje de entrada:	90 VAC-240 VAC
Corriente de entrada (máxima):	1,7 A/90 VAC
Frecuencia de entrada:	50 Hz-60 Hz
Corriente de salida:	3,34 A
Voltaje de salida:	19,5 VDC

